

L'ECM: OBBLIGHI E OPPORTUNITÀ DI CRESCITA

Guida per i professionisti
della salute al processo di
aggiornamento continuo

ed.

2019

CONTENUTI

.01	CHE COSA È L'ECM?
4	COSA C'È DA SAPERE
.02	GLI ATTORI DEL SISTEMA ECM
6	PANORAMICA
8	COMMISSIONE NAZIONALE E AGENAS
12	COGEAPS
14	PROVIDER
18	PROFESSIONISTI SANITARI
.03	TRIENNIO FORMATIVO
21	OBBLIGHI FORMATIVI
22	DOSSIER FORMATIVO - Gli obiettivi formativi - Come realizzarlo
32	SANZIONI
36	ESONERI ED ESENZIONI - Esoneri - Esenzioni - La registrazione
.04	TIPOLOGIE FORMATIVE
41	RESIDENZIALE - RES
43	A DISTANZA - FAD
45	SUL CAMPO - FSC
46	BLENDED

La **formazione continua** in medicina comprende l'acquisizione di nuove conoscenze, abilità e attitudini utili a una pratica competente ed esperta.

 sanitàinformazione

© Copyright Sanità in-Formazione S.p.A.

Provider ECM 2506

Via Giacomo Peroni, 400
00131 Roma RM

Numero Verde 800 135959
P. IVA 07423171003



COSA È L'ECM?



L'ECM È IL SISTEMA ATTRAVERSO IL QUALE IL PROFESSIONISTA DELLA SALUTE SI MANTIENE AGGIORNATO PER RISPONDERE AI BISOGNI DEI PAZIENTI, ALLE ESIGENZE DEL SERVIZIO SANITARIO ED AL PROPRIO SVILUPPO PROFESSIONALE.

La **formazione continua** in medicina comprende l'acquisizione di nuove conoscenze, abilità e attitudini utili a una pratica competente ed esperta.

I professionisti sanitari hanno l'obbligo deontologico di mettere in pratica le nuove conoscenze e competenze per offrire una assistenza qualitativamente utile.

Prendersi, quindi, cura dei propri pazienti con competenze aggiornate, senza conflitti di interesse, in modo da poter essere un buon professionista della sanità.

L'avvio del Programma nazionale di ECM nel 2002, in base al DLgs 502/1992 integrato dal DLgs 229/1999, ha rappresentato un forte messaggio nel mondo della sanità.

La nuova fase dell'ECM contiene molte novità e si presenta quale strumento per progettare un moderno approccio allo sviluppo e al monitoraggio delle competenze individuali.

Dal 1 gennaio 2008, con l'entrata in vigore della Legge 24 dicembre 2007, n. 244, la gestione amministrativa del programma di ECM ed il supporto alla Commissione Nazionale per la Formazione Continua, fino ad oggi competenze del Ministero della salute, sono stati trasferiti all'Agenzia nazionale per i servizi sanitari regionali (**Agenas**).

L'ECM:
COSA C'È DA SAPERE

CON L'ENTRATA IN VIGORE DELLA **LEGGE N.244/2007**, LA GESTIONE AMMINISTRATIVA DEL PROGRAMMA DI ECM È STATO TRASFERITO ALL'AGENAS

AGENAS

GLI ATTORI DEL SISTEMA ECM



PANORAMICA



COMMISSIONE NAZIONALE FORMAZIONE CONTINUA

Ha la Governance del Sistema.



PROVIDER

Ha la responsabilità di erogare la formazione ai professionisti sanitari attribuendo crediti ECM in conformità con la Normativa vigente.



PROFESSIONISTI SANITARI

Devono formarsi in maniera continua acquisendo 150 crediti ECM nel triennio, al fine di migliorare le competenze e le abilità tecniche e manageriali, con l'obiettivo di assicurare efficacia, sicurezza e appropriatezza del SSN.



CITTADINI

Beneficiano di un elevato livello di formazione del personale del SSN.

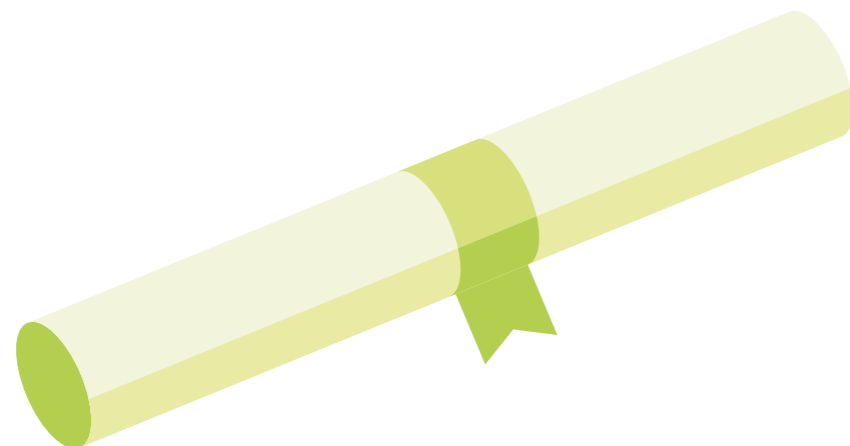
COMMISSIONE NAZIONALE E AGENAS



La Commissione nazionale è costituita con Decreto del Ministro della Salute e si avvale, per lo svolgimento dei compiti e delle attività di competenza, del **supporto amministrativo-gestionale di AGENAS**, che cura, ai sensi della legge 244 del 2007, la **gestione amministrativa del programma di ECM** e il **supporto alla Commissione nazionale**.

La Commissione definisce **gli obiettivi formativi di interesse nazionale**, i crediti formativi che devono essere complessivamente maturati dagli operatori in un determinato arco di tempo, **gli indirizzi per la organizzazione dei programmi di formazione** predisposti a livello regionale nonché **i criteri e gli strumenti per il riconoscimento e la valutazione delle esperienze formative**.

La Commissione delinea altresì i requisiti per l'accreditamento delle società scientifiche, nonché dei soggetti pubblici e privati che svolgono attività formative e procede alla verifica della sussistenza dei requisiti stessi.



GLI ORGANISMI AUSILIARI DELLA COMMISSIONE NAZIONALE

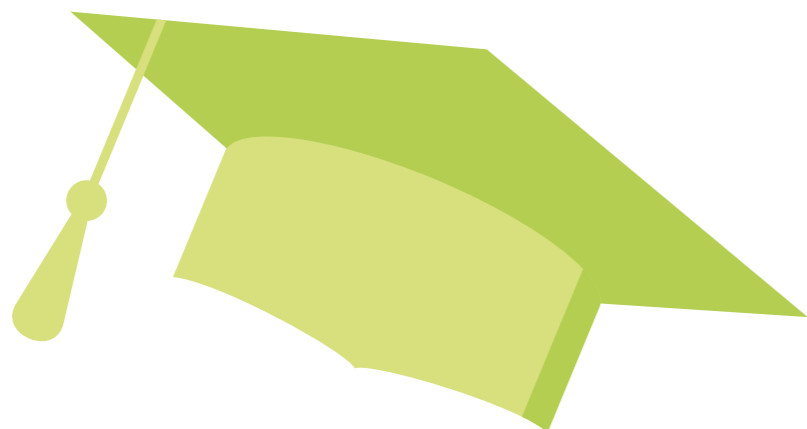


LE ATTIVITÀ AGENAS

Per l'**accreditamento dei provider nazionali**, consistente nel riconoscimento da parte della Commissione nazionale che un soggetto è attivo e qualificato nel campo della formazione continua in sanità, **AGENAS gestisce integralmente tutta la procedura di istruttoria amministrativa**, garantendo anche ogni necessaria assistenza, con l'utilizzo di strumenti, principalmente informatici, che coniugano l'esigenza di certezza e sicurezza documentale con quella di trasparenza e celerità del procedimento.



L'accREDITAMENTO viene poi rilasciato dalla Commissione nazionale, con apposito provvedimento, a seguito della verifica del possesso di tutti i requisiti definiti dalla normativa. Con il provvedimento di accreditamento, il provider è pertanto abilitato a realizzare attività formative riconosciute idonee per l'ECM individuando ed attribuendo direttamente i crediti ai partecipanti.



**I PROVIDER ACCREDITATI
DALLA COMMISSIONE
NAZIONALE SONO: 1.130**

**I PROVIDER ACCREDITATI
SUI SISTEMI
REGIONALI SONO: 600**

COGEAPS

Il **Cogeaps** è l'organismo nazionale deputato alla gestione delle anagrafiche nazionali e territoriali dei crediti ECM attribuiti ai professionisti che fanno capo agli Ordini, Collegi nonché alle rispettive Federazioni nazionali e Associazioni professionali, consentendo a questi le relative funzioni di certificazione delle attività formative svolte.



LA CERTIFICAZIONE

È un **atto giuridico**, conclusivo di un percorso di formazione ritenuto conforme alle normative vigenti



**IL COGEAPS CONSENTE LE
FUNZIONI DI CERTIFICAZIONE
DELLE ATTIVITÀ FORMATIVE
SVOLTE DALLE FEDERAZIONI
NAZIONALI E DALLE
ASSOCIAZIONI PROFESSIONALI**

COGEAPS



PROVIDER

RIFERIMENTI NORMATIVI

Accordi Stato-Regioni 2007, 2009 e 2012

- **2007**
recepito dalla legge n.244/2007, ha sancito il passaggio dall'accREDITamento dei singoli eventi formativi all'accREDITamento come provider.

- **2009**
recepito con D.P.C.M. del 22 luglio 2010, ha sviluppato il sistema avviato con il precedente Accordo introducendo regole ulteriori in merito al procedimento di accREDITamento dei provider, precisando altresì i limiti entro i quali è ammessa la sponsorizzazione in ambito ECM, individuando le competenze istruttorie dell'Osservatorio nazionale e degli Osservatori regionali e disciplinando le attività formative realizzate all'estero nonché gli obblighi formativi per i liberi professionisti.

- **2012**
mostra meglio specificate le ripartizioni di competenze tra Stato e Regioni, allo scopo di garantire l'uniforme applicazione dei principi regolanti la materia su tutto il territorio nazionale e, al fine di garantire un costante monitoraggio della qualità dell'attività formativa, si è provveduto all'emanazione delle linee guida per i manuali di accREDITamento dei provider e a una codificazione delle violazioni e delle correlate sanzioni da comminare ai provider inadempienti.

Accordo Stato-Regioni 2017

Il documento ha lo scopo principale di razionalizzare e sistematizzare le fonti di regolazione amministrativa del sistema ECM, garantendo al contempo **un'uniforme applicazione dei principi regolanti la materia su tutto il territorio nazionale e un costante monitoraggio della qualità dell'attività formativa.**

Si precisa che l'attuale proposta di Accordo non si sostituisce ai precedenti Accordi. Difatti, è stata inserita una clausola di salvaguardia in virtù della quale per tutto quanto non previsto dal nuovo Accordo, sono fatte salve le disposizioni di cui agli Accordi del 1° agosto 2007, del 5 novembre 2009 e del 19 aprile 2012.

La bozza di Accordo, che si compone di 97 articoli, contiene, rispetto ai precedenti accordi, **elementi di innovazione**, quali ad esempio le **previsioni in tema di conflitto di interessi**, ed ha recepito in diversi articoli le **novità legislative in tema di trasparenza e prevenzione della corruzione.**

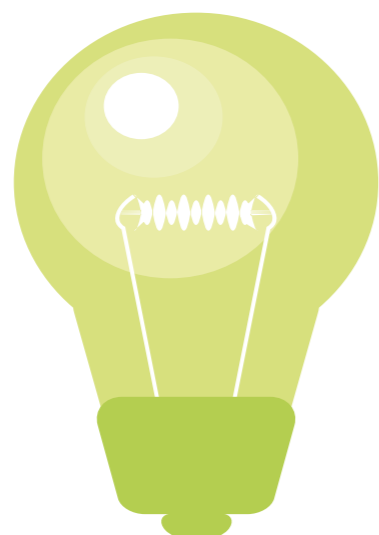
Inoltre, si chiarisce ulteriormente la **ripartizione della competenze amministrative tra Stato e Regioni**, assegnando allo Stato la definizione degli standard minimi di qualità (che devono essere omogenei su tutto il territorio nazionale) e alle Regioni l'individuazione dei requisiti ulteriori di qualità (al fine di stimolare la competizione tra i diversi sistemi per il raggiungimento di livelli d'eccellenza).

Questo intervento si rende necessario se si intende giungere ad un **"cambiamento di prospettiva"** nel rapporto tra professionista sanitario e formazione continua. Quest'ultima infatti non deve



essere interpretata dal professionista semplicemente **come un “obbligo” bensì come un “diritto”** di cui avvalersi e da cui possono discendere ulteriori diritti.

È necessario rivedere il sistema poiché costituisce uno degli *asset* strategici per il complessivo miglioramento del sistema sanitario che, come noto, passa attraverso le organizzazioni, ma prima ancora attraverso le persone che “fanno” l’organizzazione sanitaria.



CONFLITTI D’INTERESSI

- Ogni situazione in cui un interesse secondario interferisce o potrebbe interferire con l’interesse primario consistente nell’obiettività, imparzialità, indipendenza della formazione professionale del settore della salute connessa al Programma di educazione continua in medicina (E.C.M.)

COMPITI DEL PROVIDER

- Il provider in quanto responsabile dell’obiettività, indipendenza e imparzialità dei contenuti formativi dell’evento adotta un regolamento interno che definisce le modalità per prevenire ed escludere le situazioni di conflitto di interessi anche potenziale.
Il provider non può organizzare e gestire eventi con soggetti che producono, distribuiscono, commercializzano e pubblicizzano prodotti d’interesse sanitario.

PROFESSIONISTI SANITARI



PROFESSIONI E RELATIVE DISCIPLINE

MEDICO CHIRURGO

Medico chirurgo - Allergologia e immunologia clinica, Angiologia, Cardiologia, Dermatologia e venereologia, Ematologia, Endocrinologia, Gastroenterologia, Genetica medica, Geriatria, Malattie metaboliche e diabetologia, Malattie dell'apparato respiratorio, Malattie infettive, Medicina e chirurgia di accettazione e di urgenza, Medicina fisica e riabilitazione, Medicina interna, Medicina termale, Medicina aeronautica e spaziale, Medicina dello sport, Nefrologia, Neonatologia, Neurologia, Neuropsichiatria infantile, Oncologia, Pediatria, Psichiatria, Radioterapia, Reumatologia, Cardiochirurgia, Chirurgia generale, Chirurgia maxillo-facciale, Chirurgia pediatrica, Chirurgia plastica e ricostruttiva, Chirurgia toracica, Chirurgia vascolare, Ginecologia e ostetricia, Neurochirurgia, Oftalmologia, Ortopedia e traumatologia, Otorinolaringoiatria, Urologia, Anatomia patologica, Anestesia e rianimazione, Biochimica clinica, Farmacologia e tossicologia clinica, Laboratorio di genetica medica, Medicina trasfusionale, Medicina legale, Medicina nucleare, Microbiologia e virologia, Neurofisiopatologia, Neuroradiologia, Patologia clinica (laboratorio di analisi chimico-cliniche e microbiologia), Radiodiagnostica, Igiene, epidemiologia e sanità pubblica, Igiene degli alimenti e della nutrizione, Medicina del lavoro e sicurezza degli ambienti di lavoro, Medicina generale (medici di famiglia), Continuità assistenziale, Pediatria (pediatri di libera scelta), Scienza dell'alimentazione e dietetica, Direzione medica di presidio ospedaliero, Organizzazione dei servizi sanitari di base, Audiologia e foniatría, Psicoterapia, Privo di specializzazione, Cure palliative, Epidemiologia, Medicina di comunità. Medicina subacquea e iperbarica.

ALTRE DISCIPLINE

Veterinario - Igiene degli allevamenti e delle produzioni zootecniche. Veterinario, Igiene prod., trasf., commercial., conserv. e tras. alimenti orig. animale e derivati, Sanità animale. **Odontoiatra** - Odontoiatria. **Farmacista** - Farmacia ospedaliera, Farmacia territoriale. **Biologo** - Biologo. **Chimico** - Chimica analitica. **Psicologo** - Psicoterapia, psicologia. **Fisico** - Fisica sanitaria. **Assistente sanitario** - Assistente sanitario. **Dietista** - Dietista. **Fisioterapista** - Fisioterapista. **Educatore professionale** - Educatore professionale. **Igienista dentale** - Igienista dentale. **Infermiere** - Infermiere. **Infermiere pediatrico** - Infermiere pediatrico. **Logopedista** - Logopedista. **Ortottista/assistente oftalmologia** - Ortottista/ass oftalmologia. **Ostetrica/o** - Ostetrica/o. **Podologo** - Podologo. **Tecnico riabilitazione psichiatrica** - Tecnico riabilitazione psichiatrica. **Tecnico fisiopatologia cardiocircolatoria e perfusione cardiovascolare** - Tecnico fisiopatologia cardiocircolatoria. **Tecnico sanitario laboratorio biomedico** - Tecnico sanitario laboratorio biomedico. **Tecnico sanitario di radiologia medica** - Tecnico sanitario di radiologia medica. **Tecnico audiometrista** - Tecnico audiometrista. **Tecnico audioprotesista** - Tecnico audioprotesista. **Tecnico di neurofisiopatologia** - Tecnico di neurofisiopatologia. **Tecnico ortopedico** - Tecnico ortopedico. **Terapista neuro e psicomotricità età evolutiva** - Terapista neuro e psicomotricità età evolutiva. **Terapista occupazionale** - Terapista occupazionale. **Tecnico prevenzione ambiente e luoghi di lavoro** - Tecnico prevenzione ambiente e luoghi di lavoro.

I destinatari della Formazione Continua devono essere **tutti professionisti sanitari** che direttamente operano nell'ambito della tutela della salute individuale e collettiva.

L'aggiornamento ECM decorre dal 1° gennaio successivo alla data di conseguimento del titolo abilitante necessario per l'esercizio dell'attività sanitaria.

TRIENNIO FORMATIVO 2017-2019



OBBLIGHI FORMATIVI

- **L'obbligo formativo per il triennio 2017-2019 è pari a 150** crediti formativi fatte salve le decisioni della Commissione nazionale per la formazione continua in materia di esoneri, esenzioni ed eventuali altre riduzioni.
- I professionisti che nel precedente triennio **(2014-2016)** hanno compilato e soddisfatto il **proprio dossier formativo** individuale hanno diritto alla riduzione di 15 crediti dell'obbligo formativo nel presente triennio formativo (Determina della CNFC del 10 ottobre 2014).
- I professionisti sanitari che nel precedente **triennio (2014-2016)** hanno acquisito un numero di **crediti compreso tra 121 e 150** hanno diritto alla riduzione di **30 crediti** dell'obbligo formativo nel triennio 2017-2019. Coloro che hanno acquisito un numero di crediti **compreso tra 80 e 120** hanno diritto alla riduzione di **15 crediti**.
- I professionisti sanitari che costruiranno un dossier individuale ovvero saranno parte di un dossier di gruppo costruito da un soggetto abilitato entro il triennio **2017-2019** avranno diritto alla riduzione di **30 crediti**. Tali crediti verranno cumulati ai **20 crediti** assegnati, secondo normativa, nel triennio successivo **(2020-2023)** e costituiranno il **bonus complessivo**, ovvero una riduzione dell'obbligo formativo quantificabile nella misura di **50 crediti**.

TRIENNIO FORMATIVO 2017-2019

Panoramica crediti

CREDITI CONSEGUITI AL NETTO DI RIDUZIONI, ESONERI ED ESENZIONI	RIDUZIONE	OBBLIGO FORMATIVO
80-120	15	135
121-150	30	120

* Ulteriore riduzione di 15 crediti per i professionisti che, durante il triennio 2014/2016, abbiano completato il proprio Dossier Formativo individuale almeno per il 70% e almeno 18 mesi



Vincoli per l'acquisizione Crediti ECM

TIPOLOGIA	CREDITI
Partecipazione come discente in eventi ECM	Per almeno il 40% dell'obbligo formativo individuale triennale al netto di riduzioni
Autoformazione	Fino al 10% obbligo formativo individuale triennale al netto di riduzioni
Formazione reclutata	Fino a 1/3 obbligo formativo individuale triennale al netto di riduzioni

TRIENNIO FORMATIVO 2020-2022



- **L'obbligo della formazione ECM è stato esteso a tutti i professionisti della salute.**

L' Age.Na.S., l'agenzia nazionale per i servizi sanitari regionali, ha pubblicato il documento con il quale *«si rappresenta che la Commissione Nazionale per la formazione continua in medicina durante la riunione del 25 luglio 2019 ha deliberato che gli appartenenti alle professioni sanitarie di cui alla legge dell'11 gennaio 2018 n. 3 ove precedentemente non assoggettati all'assolvimento dell'obbligo formativo ECM, per il triennio 2020-2022 potranno portare in riduzione i cinquanta crediti formativi ECM che abbiano acquisito entro il 31 dicembre 2019».*

- L'Educazione Continua in Medicina sarà dunque obbligatoria per tutte le professioni sanitarie aventi ordini di categoria, prima esclusi dal vincolo formativo. Inoltre, per quanto riguarda l'assolvimento dei crediti formativi, si legge nella delibera: *«Ove precedentemente non assoggettati all'assolvimento dell'obbligo formativo ECM, per il triennio 2020-2022 potranno portare in riduzione i cinquanta crediti formativi ECM che abbiano acquisito entro il 31 dicembre 2019».*
-



DOSSIER FORMATIVO

LA COMMISSIONE NAZIONALE PER LA FORMAZIONE CONTINUA, CON DELIBERA DEL 07/07/2016, HA:

- Abolito limiti minimi e massimi annuali
- Esteso a tutti i professionisti la fruizione dell'Autoformazione
- Inserito la possibilità di riduzioni per chi completa il proprio **Dossier Formativo**

Il **Dossier formativo** è espressione della programmazione dell'aggiornamento nel tempo e della coerenza della formazione/aggiornamento rispetto alla professione, alla disciplina, alla specializzazione, al profilo di competenze nell'esercizio professionale quotidiano.

Deve rispondere a quanto atteso dalla propria organizzazione di appartenenza e di riferimento e/o alla coerenza degli interventi formativi anche rispetto al profilo di sviluppo individuale desiderato.

Costituisce **lo strumento attraverso il quale il professionista sanitario programma e verifica il proprio percorso formativo** alla luce del suo profilo professionale e della propria posizione sia come singolo sia come soggetto che opera all'interno di gruppi professionali. Il dossier formativo è strumento idoneo a rilevare i bisogni formativi dei professionisti e contribuisce ad indirizzare e qualificare l'offerta formativa da parte dei provider.

Gli **obiettivi formativi** dovranno essere utilizzati e chiaramente indicati in tutta evidenza dai provider nella programmazione dell'offerta formativa ECM.





A - OBIETTIVI FORMATIVI TECNICO PROFESSIONALI

Individuano lo sviluppo delle competenze e delle conoscenze **tecnico-professionali individuali nel settore specifico di attività**, consentendo la programmazione di eventi rivolti alla professione o alla disciplina di appartenenza.



(10) Epidemiologia - prevenzione e promozione della salute - diagnostica - tossicologia con acquisizione di nozioni tecnico-professionali

(18) Contenuti tecnico-professionali (conoscenze e competenze) specifici di ciascuna professione, di ciascuna specializzazione e di ciascuna attività ultraspecialistica, ivi incluse le malattie rare e la medicina di genere

(19) Medicine non convenzionali: valutazione dell'efficacia in ragione degli esiti e degli ambiti di complementarietà

(20) Tematiche speciali del SSN e/o SSR ed a carattere urgente e/o straordinario individuate dalla Commissione nazionale per la formazione continua e dalle regioni/province autonome per far fronte a specifiche emergenze sanitarie con acquisizione di nozioni tecnico-professionali ²

(21) Trattamento del dolore acuto e cronico. Palliazione

(22) Fragilità e cronicità (minori, anziani, dipendenze da stupefacenti, alcool e ludopatia, salute mentale) nuove povertà, tutela degli aspetti assistenziali, sociosanitari e socio-assistenziali

(23) Sicurezza e igiene alimentari, nutrizione e/o patologie correlate

(24) Sanità veterinaria. Attività presso gli stabulari. Sanità vegetale

(25) Farmaco epidemiologia, farmacoconomia, farmacovigilanza

(26) Sicurezza e igiene ambientale (aria, acqua e suolo) e/o patologie correlate

(27) Sicurezza e igiene negli ambienti e nei luoghi di lavoro e patologie correlate. Radioprotezione

(28) Implementazione della cultura e della sicurezza in materia di donazione trapianto

(29) Innovazione tecnologica: valutazione, miglioramento dei processi di gestione delle tecnologie biomediche, chimiche, fisiche e dei dispositivi medici. Health Technology Assessment

(34) Accreditamento strutture sanitarie e dei professionisti. La cultura della qualità, procedure e certificazioni, con acquisizione di nozioni tecnico-professionali

(35) Argomenti di carattere generale: sanità digitale, informatica di livello avanzato e lingua inglese scientifica. Normativa in materia sanitaria: i principi etici e civili del SSN e normativa su materie oggetto delle singole professioni sanitarie, con acquisizione di nozioni tecnico-professionali

(36) Valutazione, analisi, studio, caratterizzazione identificazione di: agenti, sostanze, preparati, materiali ed articoli e loro interazione con la salute e la sicurezza

(37) Metodologie, tecniche e procedimenti di misura e indagini analitiche, diagnostiche e di screening, anche in ambito ambientale, del territorio e del patrimonio artistico e culturale. Raccolta, processamento ed elaborazione dei dati e dell'informazione

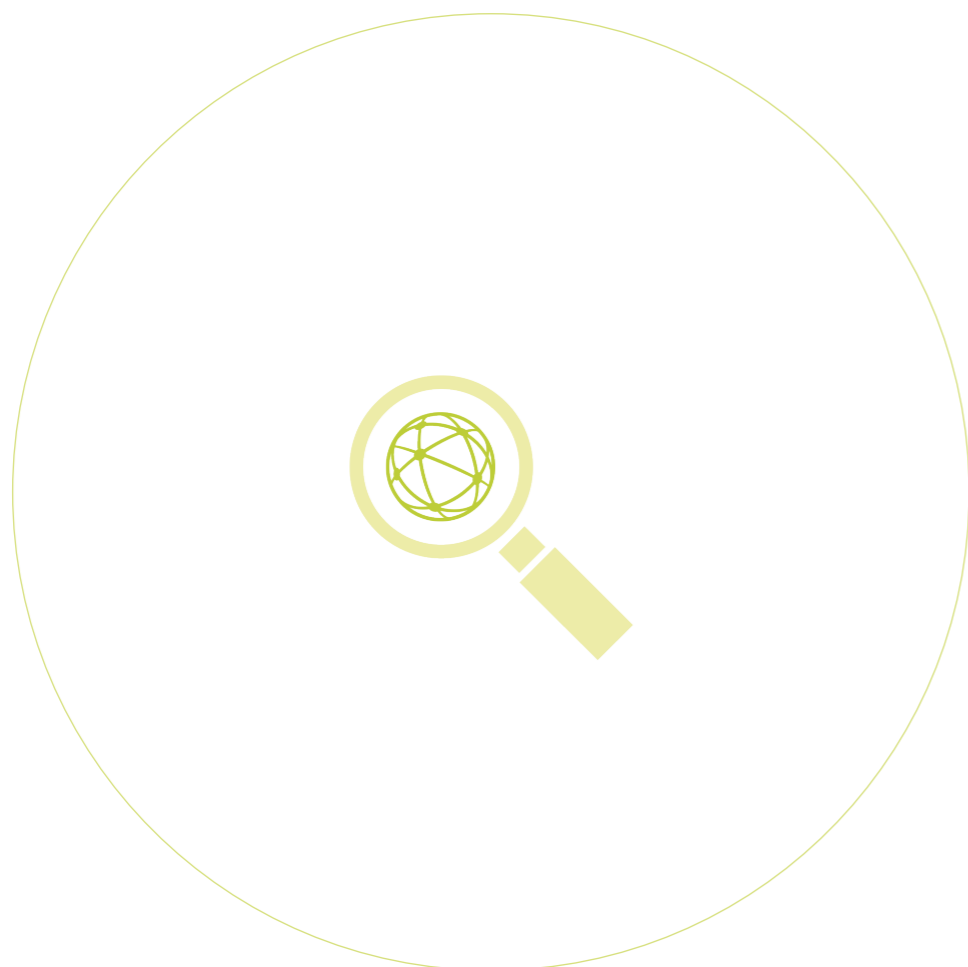
(38) Verifiche ed accertamenti nei porti e sulle navi anche ai fini della sicurezza; valutazioni ed analisi di esplosivi, combustibili, acceleranti e loro tracce; gestione delle emergenze e degli incidenti rilevanti

² Elenco specifiche codice obi 20: 1) Fertilità 2) Vaccini e strategie vaccinali 3) Gestione delle situazioni che generano violenza nei confronti dell'operatore sanitario 4) Antimicrobico-resistenza.



B - OBIETTIVI FORMATIVI DI PROCESSO

Individuano lo sviluppo delle competenze e delle conoscenze nelle attività e nelle procedure idonee a promuovere il miglioramento della qualità, efficienza ed efficacia, appropriatezza e sicurezza dei **processi di produzione delle attività sanitarie**, consentendo la programmazione di eventi destinati a operatori ed equipe che operano in un determinato segmento di produzione



(3) Documentazione clinica. Percorsi clinico-assistenziali diagnostici e riabilitativi, profili di assistenza - profili di cura

(4) Appropriatelyzza delle prestazioni sanitarie, sistemi di valutazione, verifica e miglioramento dell'efficienza ed efficacia. Livelli essenziali di assistenza (LEA)

(7) La comunicazione efficace interna, esterna, con paziente. La privacy ed il consenso informato

(8) Integrazione interprofessionale e multiprofessionale, interistituzionale

(9) Integrazione tra assistenza territoriale ed ospedaliera

(11) Management sistema salute. Innovazione gestionale e sperimentazione di modelli organizzativi e gestionali

(12) Aspetti relazionali e umanizzazione delle cure

(13) Metodologia e tecniche di comunicazione, anche in relazione allo sviluppo dei programmi nazionali e regionali di prevenzione primaria

(14) Accreditamento strutture sanitarie e dei professionisti. La cultura della qualità, procedure e certificazioni, con acquisizione di nozioni di processo

(15) Multiculturalità e cultura dell' accoglienza nell'attività sanitaria, medicina relativa alle popolazioni migranti

(30) Epidemiologia - prevenzione e promozione della salute - diagnostica - tossicologia con acquisizione di nozioni di processo

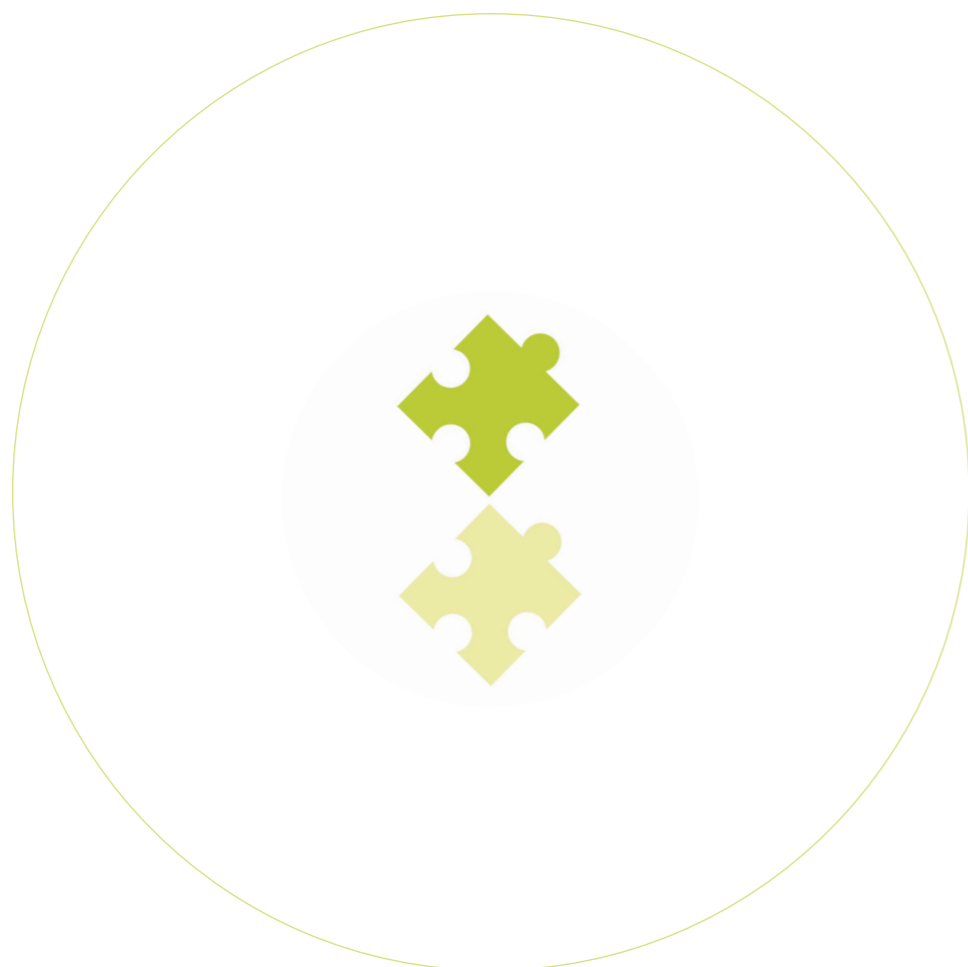
(32) Tematiche speciali del SSN e SSR ed a carattere urgente e/o straordinario individuate dalla Commissione Nazionale per la Formazione Continua e dalle Regioni/Province Autonome per far fronte a specifiche emergenze sanitarie con acquisizione di nozioni di processo ³

³ Elenco specifiche codice obi 32: 1) Gestione delle situazioni che generano violenza nei confronti dell'operatore sanitario 2) Antimicrobico-resistenza



C - OBIETTIVI FORMATIVI DI SISTEMA

Individuano lo sviluppo delle competenze e delle conoscenze nelle attività e nelle procedure idonee a promuovere il miglioramento delle qualità, efficienza, efficacia, appropriatezza e sicurezza dei **sistemi sanitari**, consentendo la programmazione di eventi interprofessionali, destinati a tutti gli operatori.



(1) Applicazione nella pratica quotidiana dei principi e delle procedure dell'evidence based practice (EBM - EBN - EBP)

(2) Linee guida - Protocolli - Procedure

(5) Principi, procedure e strumenti per il governo clinico delle attività sanitarie

(6) Sicurezza del paziente, risk management e responsabilità professionale ^{*1}

(16) Etica, bioetica e deontologia

(17) Argomenti di carattere generale: sanità digitale, informatica di livello avanzato e lingua inglese scientifica. Normativa in materia sanitaria: i principi etici e civili del SSN e normativa su materie oggetto delle singole professioni sanitarie, con acquisizione di nozioni di sistema

(31) Epidemiologia - prevenzione e promozione della salute - diagnostica - tossicologia con acquisizione di nozioni di sistema

(33) Tematiche speciali del SSN e SSR ed a carattere urgente e/o straordinario individuate dalla Commissione Nazionale per la Formazione Continua e dalle Regioni/Province Autonome per far fronte a specifiche emergenze sanitarie con acquisizione di nozioni di sistema ^{*4}

^{*1} Elenco specifiche codice obi 6: 1) Responsabilità Professionale

^{*4} Elenco specifiche codice obi 33: 1) Gestione delle situazioni che generano violenza nei confronti dell'operatore sanitario 2) Antimicrobico-resistenza



COME REALIZZARE IL DOSSIER FORMATIVO SUL PORTALE COGEAPS

1

Accedi all'Area riservata
e inserisci le tue credenziali.

I professionisti che per la prima volta accedono a Co.Ge.A.P.S. devono necessariamente registrarsi per poter visualizzare la propria posizione ECM. La registrazione manderà login e password alla casella mail indicata. Grazie della collaborazione

ACCEDI ALL'AREA RISERVATA

Attenzione: se la username è un codice fiscale inserirlo con le lettere MAIUSCOLE

Username

Password

Login

Hai dimenticato la password? Clicca [QUI](#)

Sei un professionista della salute? [Registrati](#)

2

Seleziona la voce relativa
al **Dossier Formativo** e
procedi alla realizzazione.

Benvenuto **BOZZA GABRIELE** [[Modifica i tuoi dati](#)] [[Esci](#)]

Professionisti - Dettagli

Gentile Professionista,
dal 2 dicembre 2013 è attivo in via sperimentale il servizio di consultazione dei crediti associati all'anagrafica segnalata da Ordini, Collegi e Associazioni. Il Consorzio pubblica i dati ricevuti da Enti accreditanti prima e Provider oggi. Nel passato infatti alcuni inforti dei dati hanno evidenziato errori ed anomalie. Il Consorzio sta operando per cercare di correggere ogni anomalia e sarà grato della Vostra collaborazione e pazienza nel segnalare eventuali anomalie. Dal 2 dicembre 2013 è stata inoltre resa possibile la costruzione del Dossier Formativo a titolo sperimentale. Pertanto eventuali difficoltà o anomalie che vorrete segnalarci a ecm@cogeaps.it saranno gestite come un work in progress. Vi ringraziamo della Vostra collaborazione.

HOME

Dettagli professionista

Partecipazioni ECM

Dossier Formativi Individuali

Dossier Formativi Di Gruppo

SANZIONI



PERCHÈ SODDISFARE L'OBBLIGO FORMATIVO

I riferimenti normativi che istituiscono l'obbligo della Formazione Continua per i professionisti sanitari sono:

D.LGS 30 DICEMBRE 1992 N. 502

Art. 16 - quater. Incentivazione della formazione continua

1. La partecipazione alle attività di formazione continua costituisce **requisito indispensabile** per svolgere attività professionale, in qualità di dipendente o libero professionista, per conto delle aziende ospedaliere, delle università, delle unità sanitarie locali e delle strutture sanitarie private.
2. I **contratti collettivi nazionali di lavoro del personale dipendente e convenzionato** individuano specifici elementi di penalizzazione, anche di natura economica, per il personale che nel triennio non ha conseguito il minimo di crediti formativi stabilito dalla Commissione nazionale.
3. Per le strutture sanitarie private l'adempimento, da parte del personale sanitario dipendente o convenzionato che opera nella struttura, dell'obbligo di partecipazione alla formazione continua e il conseguimento dei crediti nel triennio, costituiscono **requisito essenziale per ottenere e mantenere l'accreditamento da parte del Servizio sanitario nazionale**.

D.LGS
502/1992

**ART. 16 - QUATER
INCENTIVAZIONE DELLA
FORMAZIONE CONTINUA**



**LEGGE N°148/2011**

Sanzioni di carattere disciplinare da parte dei singoli ordinamenti professionali.

Non ci sono sanzioni, ma la **Certificazione ECM è ormai requisito per:**

- valutazione dei medici dopo 5 e 15 anni (scatto contrattuale);
- valutazione dei Dirigenti di Struttura Complessa (alla scadenza del contratto);
- iscrizione Albo dei Medici Competenti;
- impiego nel privato accreditato;
- impiego in alcuni Enti Pubblici.

LEGGE
148/2011
SANZIONI DI CARATTERE
DISCIPLINARE DA PARTE DEI SINGOLI
ORDINAMENTI PROFESSIONALI



ESONERI ED ESENZIONI



DETERMINA DELLA CNFC DEL 17/03/2013

1. Esoneri

Formazione accademica durante lo svolgimento dell'attività professionale;

2. Esenzioni

Interruzione dell'esercizio dell'attività per le motivazioni elencate in normativa.



1. ESONERI ANNUALI

- Master universitari di primo livello di durata annuale che erogano almeno 60 CFU;

- Master universitari di secondo livello della durata di uno o più anni e che erogano almeno 60 CFU/anno;

- Corso di specializzazione in Psicoterapia per Medici e Psicologi;

- Laurea specialistica/Diploma di specializzazione;

- Dottorato di ricerca;

- Corso di formazione specifica in medicina generale, di cui al Decreto Legislativo 17 agosto 1999 n. 368;

- Corsi di formazione manageriale, ai sensi dell'articolo 16-quinquies del D.lgs. n. 502/92;

- Corso Micologi durata annuale;

- Corsi di formazione e di aggiornamento professionale svolti ai sensi dell'art. 1, comma 1, lettera d) "Piano di interventi contro l'AIDS" di cui alla Legge 5 giugno 1990, n. 135.



2. ESENZIONI

- Congedo maternità e paternità;
- Congedo parentale e congedo per malattia del figlio;
- Adozione e affidamento preadottivo;
- Adozione internazionale attesa non retribuita durata espletamento pratiche;
- Congedo retribuito per assistenza ai figli portatori di handicap;
- Aspettativa senza assegni per gravi motivi familiari così come disciplinato dai CCNL delle categorie di appartenenza;
- Permesso retribuito per i professionisti affetti da gravi patologie così come disciplinato dai CCNL delle categorie di appartenenza;
- Assenza per malattia così come disciplinato dai CCNL delle categorie di appartenenza;
- Richiamo alle armi o servizio volontariato alla C.R.I.;
- Aspettativa per incarico direttore sanitario aziendale e direttore generale;
- Aspettativa per cariche pubbliche elettive;
- Aspettativa per la cooperazione con i paesi in via di sviluppo e distacchi per motivi sindacali così come disciplinato dai CCNL delle categorie di appartenenza.

LA REGISTRAZIONE DI ESONERI ED ESENZIONI DA PARTE DEL PROFESSIONISTA

In presenza di una delle situazioni sopra elencate, il medico è invitato ad inoltrare al **COGEAPS** (vedasi [modulistica su questo sito](#)) la segnalazione del motivo che giustifica l'esonero o l'esenzione, precisando il periodo temporale, in modo che il **COGEAPS** possa ricalcolare il debito formativo tenendo conto dei periodi da scomputare dal conteggio e ricordando che in presenza di più motivi di esonero o esenzione i periodi si possono cumulare, ma non sovrapporre.

Sempre sul sito **COGEAPS**, ogni medico può volontariamente attivare il proprio **Dossier Formativo**, cioè dichiarare gli obiettivi formativi che si prefigge di raggiungere, che poi andrà riscontrato con gli eventi effettivamente frequentati.

Al termine del periodo di osservazione, sarà quindi possibile verificare da un lato i fabbisogni formativi attesi e dall'altro la formazione effettivamente ricevuta, in modo da fornire, in primo luogo ai medici ma anche ai soggetti organizzatori di eventi formativi e agli Enti regolatori, informazioni utili ad orientare l'offerta formativa.

L'ATTIVAZIONE DEL DOSSIER FORMATIVO È AD ADESIONE VOLONTARIA. CHI L'ABBAIA ATTIVATO NEL 2014/16, BENEFICIA DI UNO "SCONTO" DI 15 CREDITI PER IL TRIENNIO 2017/19.



FORMAZIONE INDIVIDUALE



- Attività di ricerca scientifica

- Tutoraggio individuale

- Attività di formazione individuale all'estero

- Attività di autoformazione

Per il triennio **2017/2019** i crediti maturabili tramite le attività di formazione non possono superare il **60%** dell'obbligo formativo triennale, fermo restando il limite del **20%** per **l'autoformazione**.



TIPOLOGIE DI FORMAZIONE INDIVIDUALE

Per le **attività di ricerca scientifica** il professionista sanitario adempie all'obbligo formativo mediante: **Pubblicazioni scientifiche e Sperimentazioni cliniche**.

I professionisti sanitari che svolgono attività di **tutoraggio individuale** maturano il diritto al riconoscimento di **1 credito formativo ogni 15 ore di attività**.

I professionisti sanitari migliorano la pratica sanitaria attraverso un apprendimento **diretto e personale** presso enti inseriti o non inseriti nella **Lista degli Enti Esteri di Formazione**.

E' riconosciuto il **100% dei crediti formativi fino ad un massimo di 50 crediti** per ogni singola attività formativa non erogata da *provider* e svolta all'estero presso enti inseriti nella LEEF. La formazione individuale svolta presso enti non inseriti nella LEEF dà diritto al riconoscimento:

- del **50% di crediti ECM**, nel caso in cui il professionista indichi solo il numero di crediti formativi conseguiti all'estero;

- di **1 credito ECM** per ogni ora di formazione, nel caso in cui siano indicate solo le ore di formazione;

- di **1 credito ECM** per ogni ora di formazione, nel caso in cui siano indicati sia il numero di crediti sia le ore di formazione.

In ogni caso fino ad un massimo di 25 crediti ECM per ogni singolo evento.

Per autoformazione si intende **la lettura di riviste, libri e monografie scientifiche**.

Per il triennio 2017/2019 il numero complessivo di crediti riconoscibili non può superare il 20% dell'obbligo formativo triennale.

TIPOLOGIE FORMATIVE



**RESIDENZIALE
- RES**

LE TIPOLOGIE FORMATIVE

- Residenziale - RES

- A distanza - FAD

- Sul campo - FSC

- Blended



1. FORMAZIONE RESIDENZIALE CLASSICA

Attività da svolgersi in sedi appropriate per la didattica in cui uno o pochi docenti si rivolgono a molti discenti (comunque non superiore a 200 partecipanti previsti) e il livello di interattività di base è limitato alla possibilità di fare domande e partecipare alla discussione.

Altresì è possibile svolgere una sessione interattiva, se il numero dei discenti è limitato, coinvolgendo i discenti e aumentando il livello di interazione tra loro e i tutor/docenti. Si possono realizzare simulazioni, role playing, prove/esercitazioni e piccoli lavori di gruppo (massimo 25 partecipanti previsti a tutor fino ad un massimo di 50 per garantire un'adeguata partecipazione).

È possibile svolgere la prova di valutazione dell'apprendimento utilizzando un questionario on-line (domande a risposta quadrupla) entro tre giorni dal termine dell'evento, effettuando una singola compilazione del questionario.

2. CONVEGNI CONGRESSI SIMPOSI E CONFERENZE (OLTRE 200 PARTECIPANTI PREVISTI)

Attività da svolgersi in apposite sedi che garantiscono una maggiore capienza, ma con valore formativo limitato. Potrà essere acquisito un limitato numero di crediti in base alla documentazione di registrazione.

Eventi che si svolgono all'interno di congressi e convegni tra cui Workshop, seminari, corsi teorici (con meno di 100 partecipanti previsti).

È possibile svolgere la prova di valutazione dell'apprendimento utilizzando un questionario on-line (domande a risposta quadrupla) entro tre giorni dal termine dell'evento, effettuando una singola compilazione del questionario.



3. VIDEOCONFERENZA (RES)

Sono attività formative residenziali che prevedono forme di trasmissione a distanza usufruite dai discenti in simultanea in sedi definite e con la presenza del personale del provider e/o tutor e docenti.

La videoconferenza non può prevedere forme di metodologie interattive né incremento dei crediti per il numero dei discenti.



1. FAD CON STRUMENTI INFORMATICI / CARTACEI

Fruizione individuale di materiali durevoli attraverso: computer/dispositivi informatici abilitati alla riproduzione dei contenuti o utilizzando specifici software dedicati o attraverso materiale cartaceo preparato e distribuito dal Provider.

La formazione con strumenti informatici può avvenire attraverso materiali durevoli contenuti in uno specifico hardware (CD-ROM, DVD-ROM, BD-ROM, PenDrive, etc.) o eseguendo un software distribuito che garantisce la ripetibilità della fruizione.

Non è prevista l'azione di un tutor, ma è richiesta la valutazione dell'apprendimento che costituisce anche la verifica della partecipazione.

2. E-LEARNING (FAD)

Utilizzazione di materiale didattico durevole e ripetibile attraverso l'utilizzo di tecnologia multimediale fruita grazie ad una connessione ad Internet.

La fruizione avviene utilizzando una piattaforma tecnologica dedicata alla formazione che garantisce l'utilizzo senza vincoli di orari specifici o di presenza in luoghi prestabiliti. La piattaforma tecnologica garantisce la tracciabilità delle operazioni effettuate.

La piattaforma tecnologica può prevedere percorsi modulari della formazione e processi intermedi di autovalutazione.

Possono essere aggiunti ambienti di collaborazione tra i discenti e canali di interazione sincrona e/o asincrona (entro 48h) con i docenti/tutor.



La verifica della partecipazione è assicurata dallo svolgimento della prova di verifica dell'apprendimento ed è garantita dalle rilevazioni delle operazioni registrate dal sistema, inoltre devono essere previste specifiche verifiche dell'identità del professionista.

3. FAD SINCRONA

Partecipazione a sessioni formative remote attraverso una piattaforma multimediale dedicata (aule virtuali, webinar), fruibile in diretta tramite connessione ad Internet.

La sincronicità della partecipazione prevede il collegamento dei discenti agli orari prestabiliti dal programma formativo e garantisce un elevato livello di interazione tra il docente/tutor ed i discenti i quali possono richiedere di intervenire nelle sessioni e scambiare opinioni ed esperienze.

Ogni sessione, inclusi gli interventi, deve essere registrata e resa disponibile per una fruizione asincrona/ripetibile.

La partecipazione dei discenti viene rilevata attraverso la registrazione degli accessi alla piattaforma durante la sessione di formazione, inoltre devono essere previste specifiche verifiche dell'identità del professionista.

La verifica di apprendimento verrà effettuata tramite una verifica dell'apprendimento da svolgersi al termine della sessione di formazione.

1. TRAINING INDIVIDUALIZZATO (FSC)

Attività in cui il partecipante in modo attivo acquisisce nuove conoscenze, abilità e comportamenti utili all'esecuzione di attività specifiche, all'utilizzo di tecnologie e strumenti o al miglioramento di aspetti relazionali.

Si verificano in genere durante tirocini, training, periodi di affiancamento, attività di addestramento, supervisione in psicoterapia, etc.

Si svolgono in contesti lavorativi qualificati e sulla base di obiettivi ben identificati e di una programmazione specifica.

È necessaria la presenza di un formatore tutor preferenzialmente nel rapporto 1:1 - 1:3 e comunque non oltre 1:5.

2. GRUPPI DI MIGLIORAMENTO

Attività in cui l'apprendimento avviene attraverso la interazione con un gruppo di pari e la partecipazione a iniziative mirate prevalentemente al miglioramento di un processo, di una situazione, di una procedura, etc. Prevedono, di solito, la ricerca e l'organizzazione di documentazione, la lettura di testi scientifici e la discussione in gruppo, l'analisi di casi, la redazione, la presentazione e la discussione di elaborati, etc. Includono l'Audit clinico-assistenziale con revisione sistematica e strutturata di argomenti e contesti clinici.

BLENDED



Integrazione tra diverse tipologie di formazione all'interno dello stesso percorso formativo con successione della fruizione tra la tipologie.

La modalità di verifica della presenza varia in base alle tipologie che compongono l'evento, essa avverrà secondo le singole modalità previste dalle diverse tipologie formative che compongono l'evento formativo.

La prova di verifica dell'apprendimento sarà effettuata secondo la tipologia formativa che conclude il percorso formativo del discente oppure è possibile effettuarla al termine di ciascun modulo; in tal caso, per la verifica dell'apprendimento dovranno essere valutate comparativamente tutte le verifiche somministrate nel corso dell'evento.





© Copyright Sanità in-Formazione S.p.A.

Provider ECM 2506

Via Giacomo Peroni, 400

00131 Roma RM

Numero Verde 800 135959

P. IVA 07423171003

www.sanitainformazione.it